

CARTA DELL'ASSETTO MORFOLOGICO-FUNZIONALE E DEL PATRIMONIO STORICO URBANO

Patrimonio storico culturale in contesto urbano e periurbano

- Beni storico-architettonici
- Edifici del centro storico e cortine storiche (antecedenti 1905)
- Edifici storicizzati edificati tra le due guerre (1905 - 1945)
- Edifici di archeologia industriale (Ricognizione da completare nel corso delle attività di partecipazione)
- Centro storico e "Giro di muro"
- Chiese, cappelle e edicole votive
- Edifici
- Case rurali
- Masserie
- Manufatti della storia agraria (Cisterna, Pozzo, ponte su canale, ...)
- Particolari architettonici
- Pertinenze siti storico-culturali
- Area di rispetto (solo in ambito periurbano)
- Piazza storica
- viabilità al primo Novecento
- visuali urbane sulla Torre federiciana (Ricognizione da completare nel corso delle attività di partecipazione)

Tessuti prevalentemente residenziali

Tessuti consolidati e in via di consolidamento
(Si rimanda allo schema per il dettaglio della classificazione dei Tessuti)

Tessuti e aree produttive

- Aree produttive**
- insediamento produttivo con spazi annessi
- insediamento commerciale
- Mercato dei fiori
- Aree dedicate ad attività estrattive
- insediamenti produttivi agricoli

Polarità della produzione e commercializzazione vinicola e olearia

- Insediamenti per la trasformazione agroalimentare
- 1. Cantina "Corti Zecchi"
- 2. Cantina sociale "Vecchia Torre"
- 3. Oleificio cooperativo
- 4. Cantina Anonima "Messeria Didattica "Donna Porzia"
- Spazi verdi interni all'insediamento produttivo
- Fattorie didattiche (Messeria Donna Porzia)

Aree produttive esterne alle aree pianificate in maniera organica

- Varianti puntuali
- Attività incongrue

Edificazioni periurbane

- Aggregazioni in contesto periurbano

Dotazioni, funzioni e attività

DOTAZIONI PUBBLICHE
Principali dotazioni pubbliche

- Principali dotazioni pubbliche
- 1. Sede del Comune
- 2. Biblioteca e Teatro comunale
- 3. Poste
- 4. Palazzetto dello sport
- 5. Campo sportivo comunale
- 6. Scuola ecologica (esistente) - Centro per il riuso (di progetto)
- 7. Centro associazioni (di progetto)
- 10. Centro sociale (di progetto)

- Edifici ed aree per l'istruzione
- Area Mercatale
- Altre dotazioni pubbliche

DOTAZIONI E ATTIVITÀ PRIVATE

- Dotazioni private
- 11. Studio associato Medici di base
- 12. Residenza per Anziani "Mia sol"

Aree ricettive di recente realizzazione/trasformazione nel territorio rurale

Attività ricettive

- B&B
- Agriturismi
- Aree campeggio

Commercio di prossimità

- principali supermercati
- Fronti commerciali (Attività commerciali ai piani terra e di pubblici esercizi)

Spazi aperti

Spazi di relazione

- Piazze
- Principali luoghi di incontro
- Mercato km 0 (di progetto)

Spazi pubblici

- Giardini comunali
- Giardini comunali (progetto in corso di realizzazione)
- 8 Parco Padula cupa (di progetto)
- 9 Parco del sole (di progetto)
- Attrezzature sportive
- Attrezzature sportive (progetto in corso di realizzazione)
- Verde e spazi pubblici non attuati e non configurati
- Giardini privati negli isolati del tessuto consolidato
- Alberi notevoli

Altri spazi aperti

- Aree libere nei tessuti non funzionalizzate, con usi agricoli di prossimità, usi informali, in disuso
- Aree rurali (periurbane) intercluse

Principali colture nel contesto periurbano

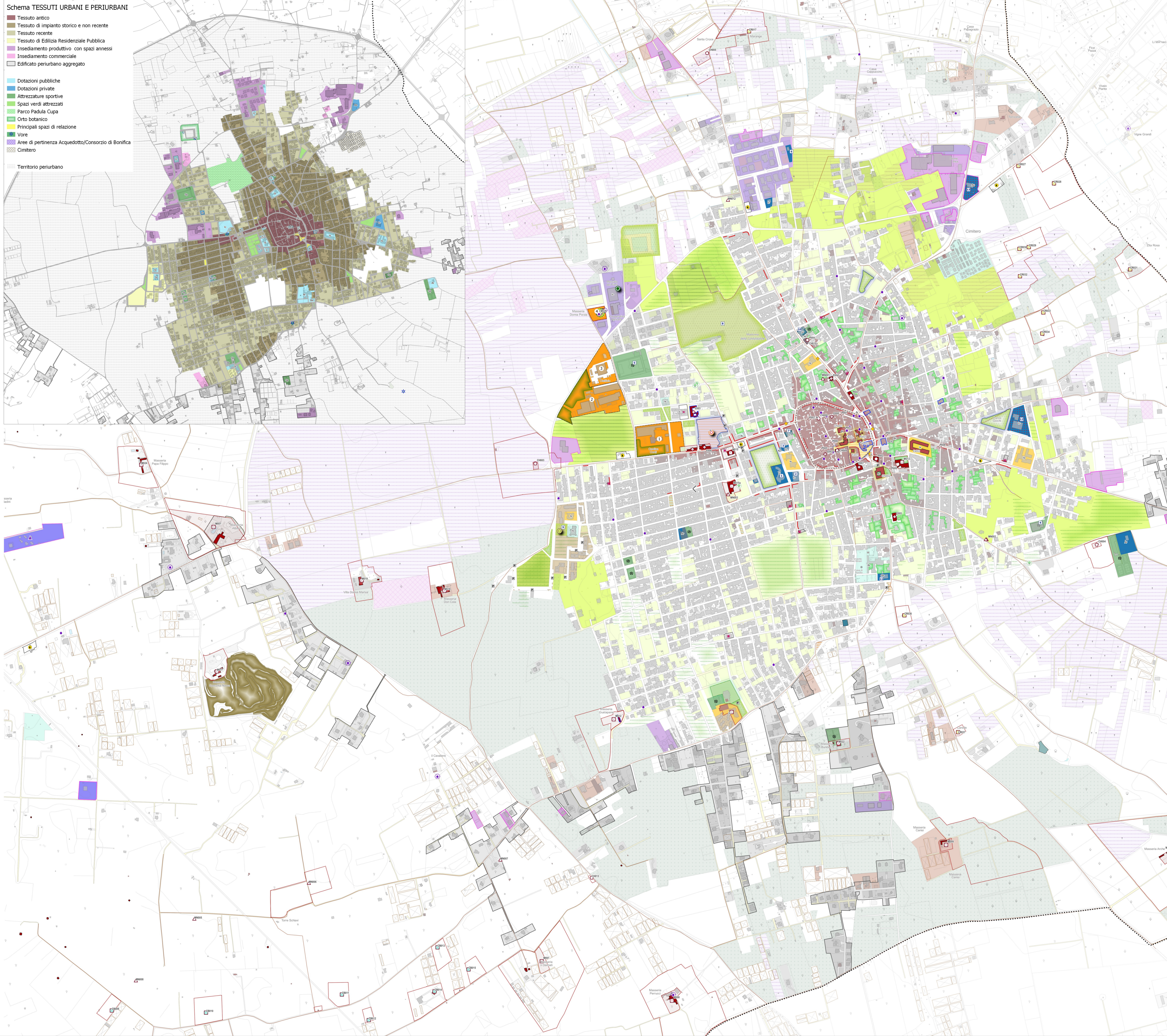
- frutteti e frutteti minori
- vigneti
- uliveti
- serre

Spazi a servizio della mobilità

- Principali fermate autobus (linee extraurbane)
- Distributori di carburante
- Principali aree per la sosta

Schema TESSUTI URBANI E PERIURBANI

- Tessuto antico
- Tessuto di impianto storico e non recente
- Tessuto recente
- Tessuto di Edilizia Residenziale Pubblica
- Insediamento produttivo con spazi annessi
- Insediamento commerciale
- Edificato periurbano aggregato
- Dotazioni pubbliche
- Dotazioni private
- Attrezzature sportive
- Spazi verdi attrezzati
- Parco Padula Cupa
- Orto botanico
- Principali spazi di relazione
- Vore
- Aree di pertinenza Acquedotto/Consorzio di Bonifica
- Cimitero
- Territorio periurbano



SC.TC.2.3

Comitato Spaziale e STI
Ing. Arch. Giuseppe Falconi
Arch. Roberto Panti
Urb. Maria Cimino
Urb. Lina Di Giuseppe
Urb. Daniela Ballo
Ing. Silvio Stravella
Arch. Chiara Duranti

Gruppo di Valutazione
Dott. Sc. Arch. Luca Cabian
Dott. Sc. Arch. Luca Cabian
Dott. Sc. Arch. Luca Cabian

Aspetti di valutazione
Dott. Comm. Corrado Guiso

Aspetti Qualitativi
Avv. Silvano Lazzari

Progettazione Urbanistica
Arch. Francesco Nigro

Aspetti Geologici
Geol. Antonio Nello

Adottato con

Approvato con

Direttore Ufficio Tecnico
Ing. Antonio Striglia

Ufficio Tecnico
Dott. Giovanni Cirio
Dott. Daniela Cirio
geom. Donata Paladini

Sinisco
Arch. Riccardo Balli

Assessorato all'Urbanistica
Avv. Carmine Antonio Nello

Sig. Urbanistica Comunale
Dott. Dario Verdesca

COMUNE DI LEVERANO

PUG 2021
Piano Urbanistico Generale
Legge regionale 20/2001 e s.m.l.

SC.TC.2 Sistema insediativo e infrastrutturale
CARTA DELL'ASSETTO MORFOLOGICO-FUNZIONALE E DEL
PATRIMONIO STORICO URBANO

TAV. **SC.TC.2.3**
scala 1:5.000, 1:10.000
luglio 2022